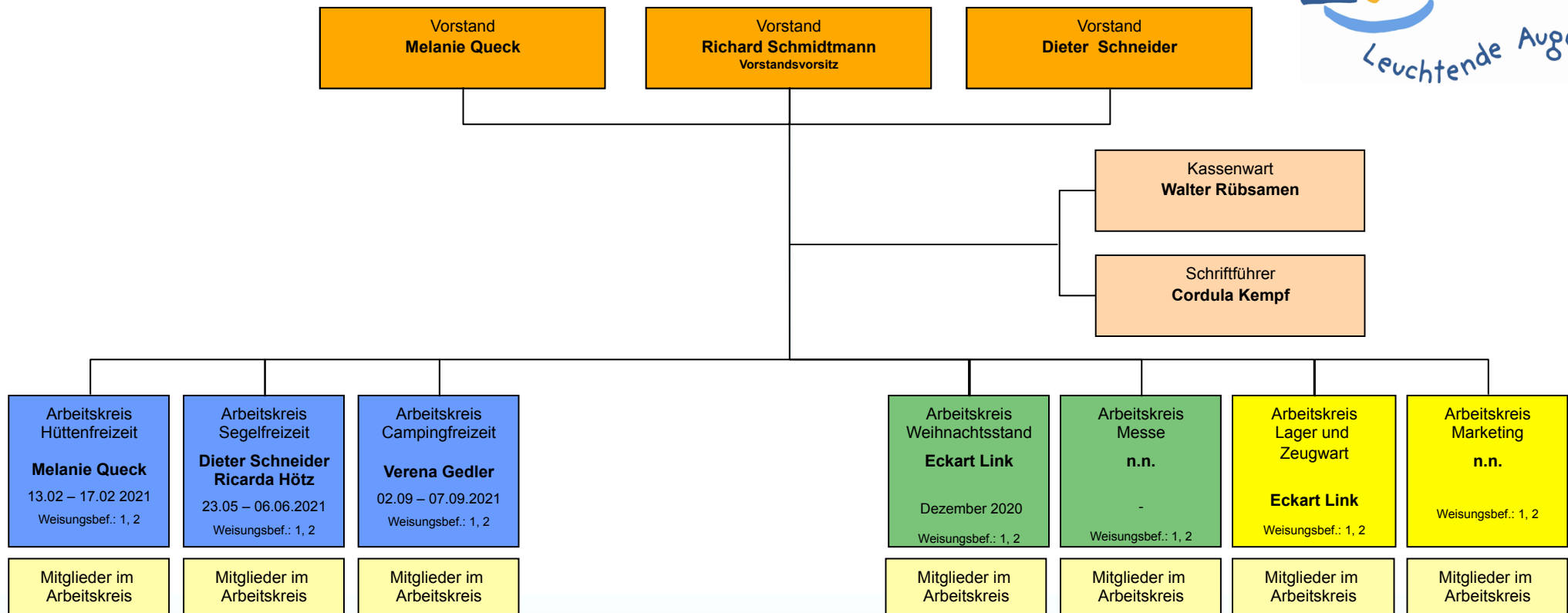


Aufbauorganisation Leuchtende Augen e.V.



Arbeitskreisverantwortung
 arbeitskreisbezogen organisatorisch
 arbeitskreisbezogen betriebswirtschaftlich

Legende Weisungsbefugnis

1. arbeitskreisbezogen organisatorisch: Eine organisatorische Aussage ist intern für die Mitglieder und extern gegenüber Organisationen, Eltern, Kindern, Sponsoren,... für den Leuchtende Augen e.V. bindend.

2. arbeitskreisbezogen betriebswirtschaftlich: Kostenaussagen sind gegenüber Organisationen, Eltern, Kindern, Sponsoren,... für den Leuchtende Augen e.V. bis zu einem Betrag von 100EUR bindend. Über Beträge von mehr als 100EUR ist der Vorstand zu informieren.