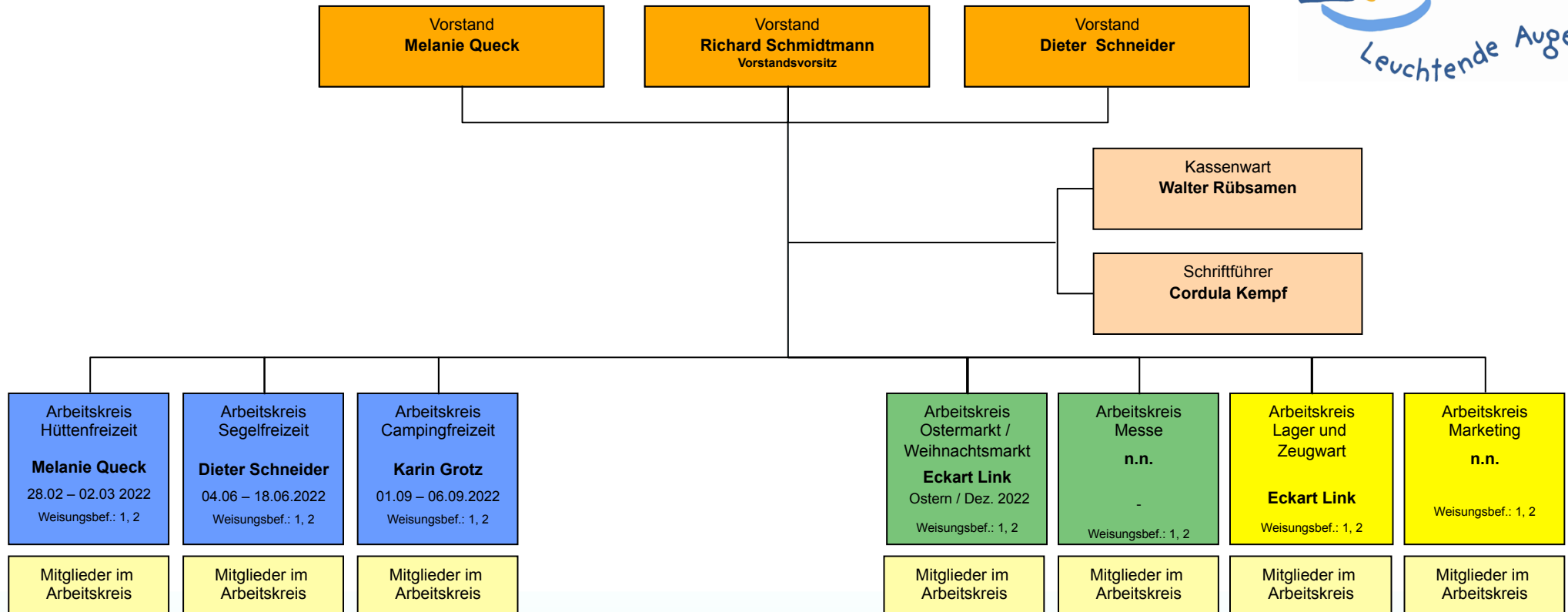


# Aufbauorganisation Leuchtende Augen e.V.



**Arbeitskreisverantwortung**  
 arbeitskreisbezogen organisatorisch  
 arbeitskreisbezogen betriebswirtschaftlich

**Legende Weisungsbefugnis**

- 1. arbeitskreisbezogen organisatorisch:** Eine organisatorische Aussage ist intern für die Mitglieder und extern gegenüber Organisationen, Eltern, Kindern, Sponsoren,... für den Leuchtende Augen e.V. bindend.
- 2. arbeitskreisbezogen betriebswirtschaftlich:** Kostenaussagen sind gegenüber Organisationen, Eltern, Kindern, Sponsoren,... für den Leuchtende Augen e.V. bis zu einem Betrag von 100EUR bindend. Über Beträge von mehr als 100EUR ist der Vorstand zu informieren.